

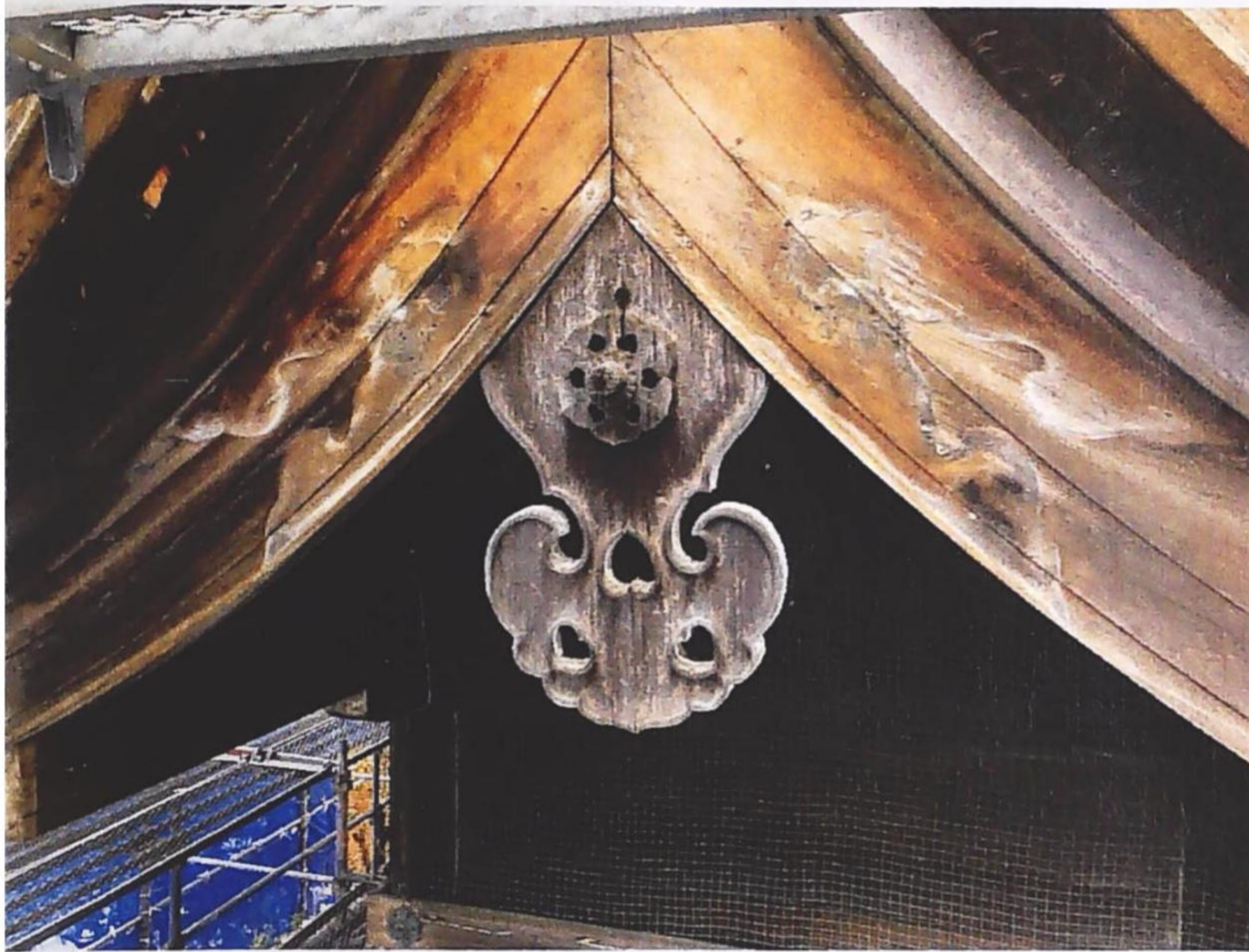


撮影箇所

懸魚(東面)

六葉が無くなっている。

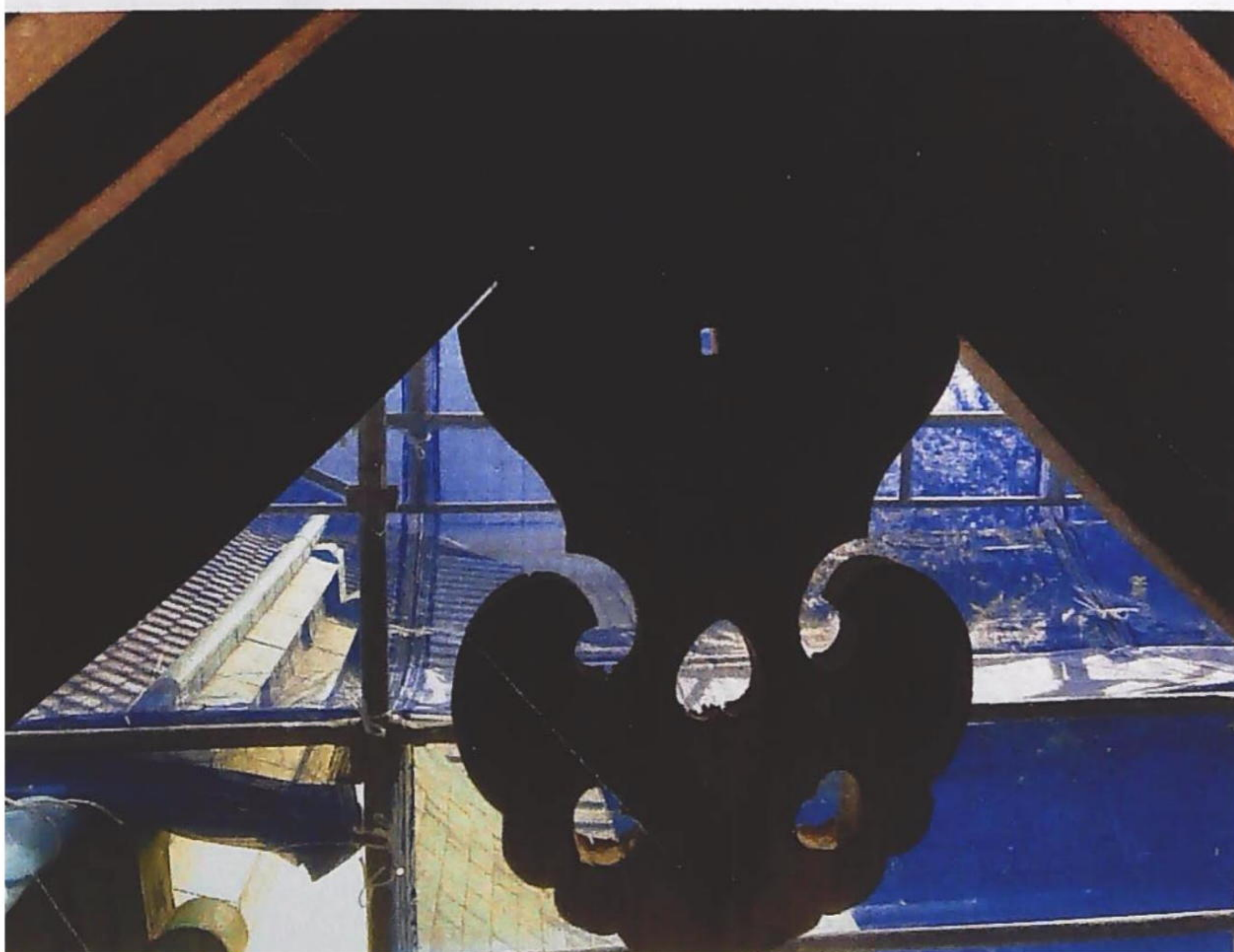
新規取替え。



撮影箇所

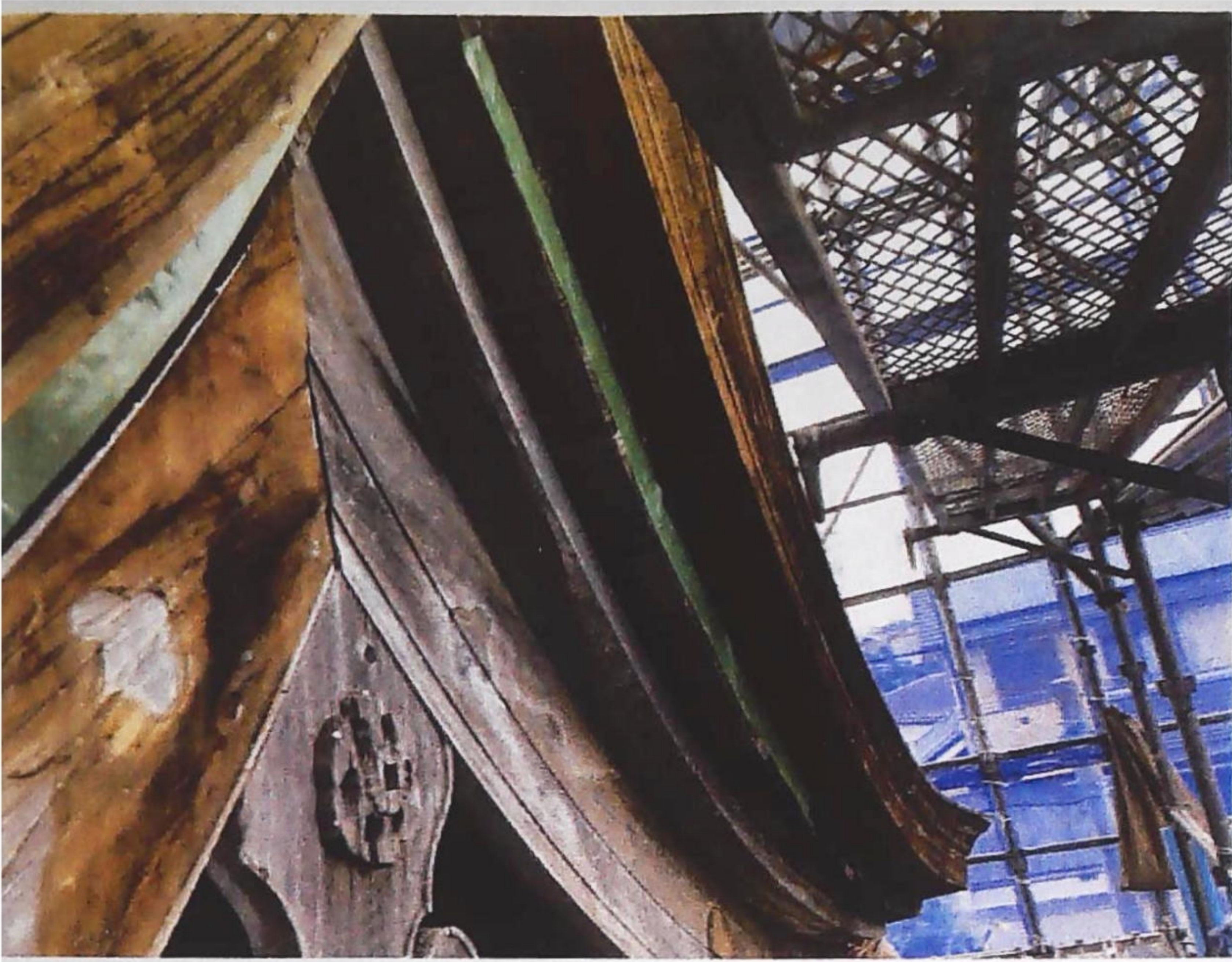
懸魚(西面)

既存ままです。



撮影箇所

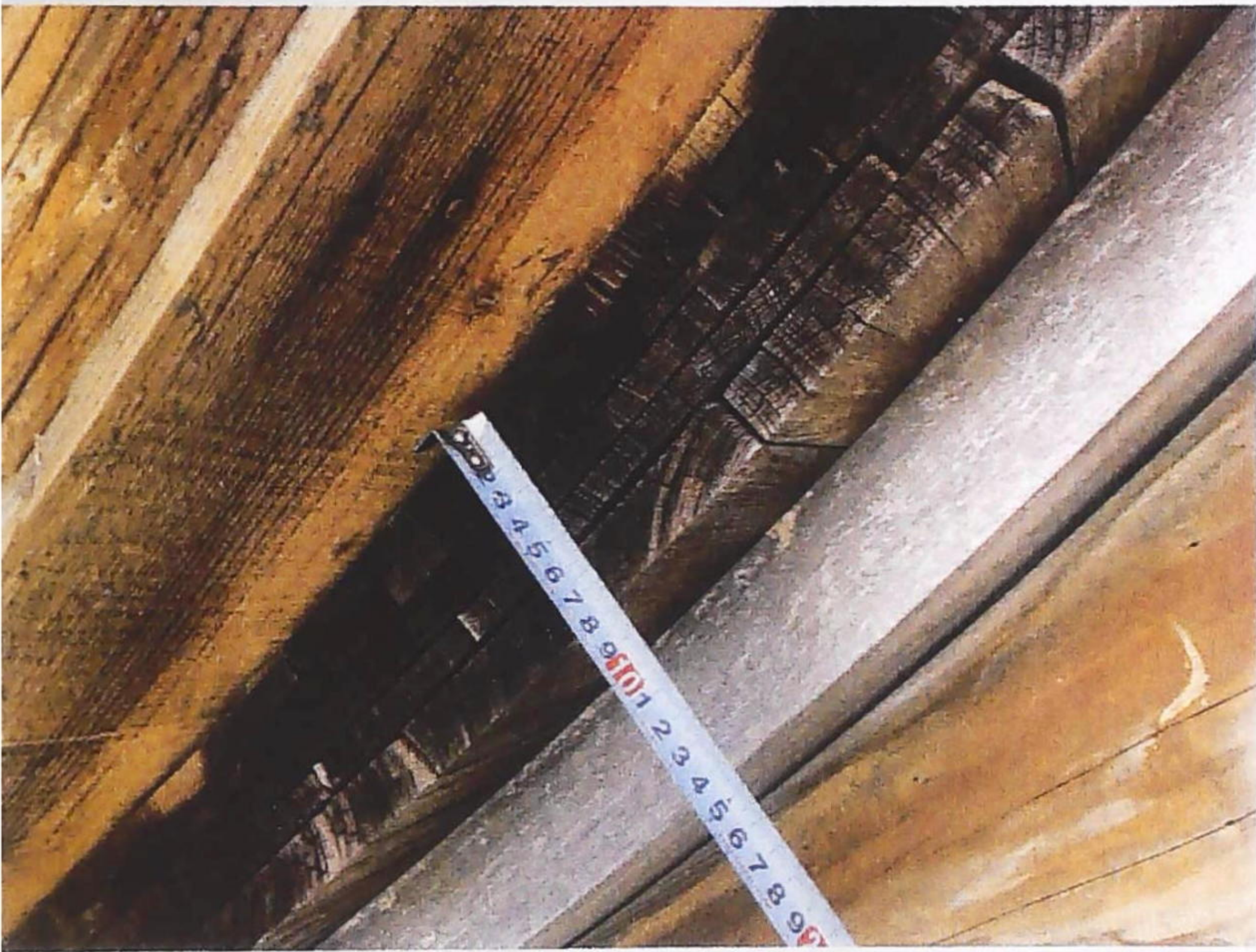
懸魚(東面)の裏



撮影箇所

軒積み板(東面)

部分交換。



撮影箇所

同上

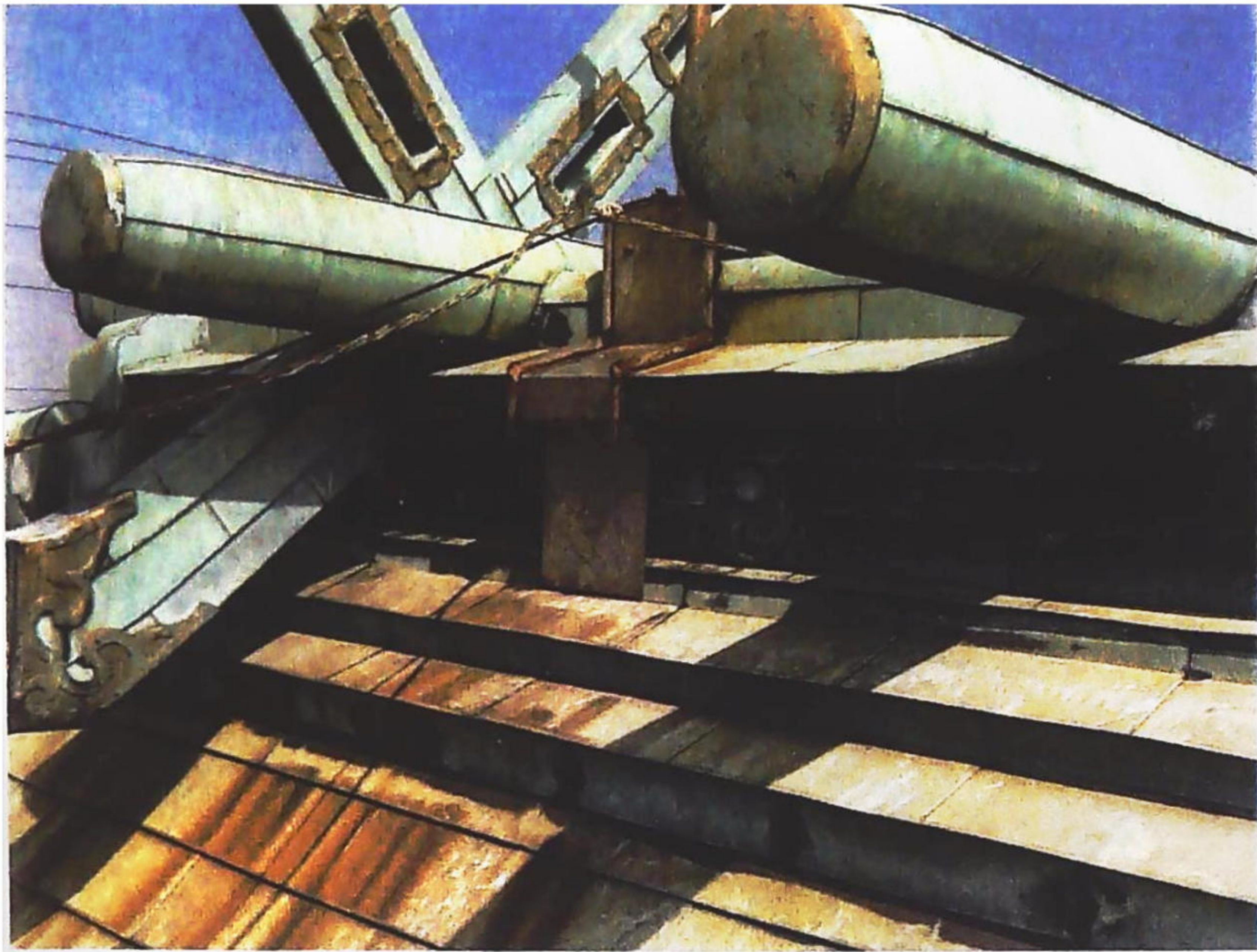
板すき間あり。



撮影箇所

軒積み板(北西角)

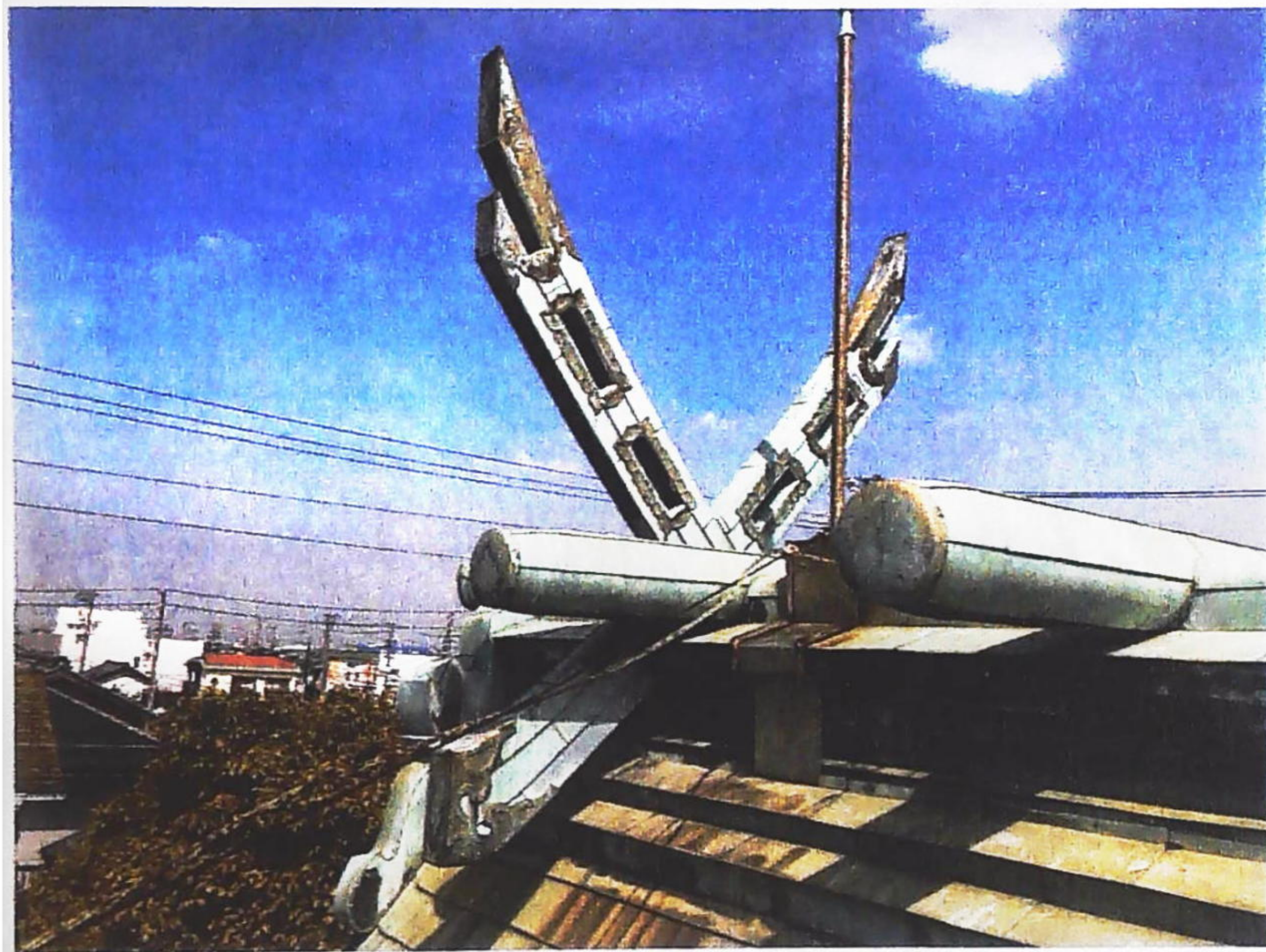
部分交換。



撮影箇所

鯉木

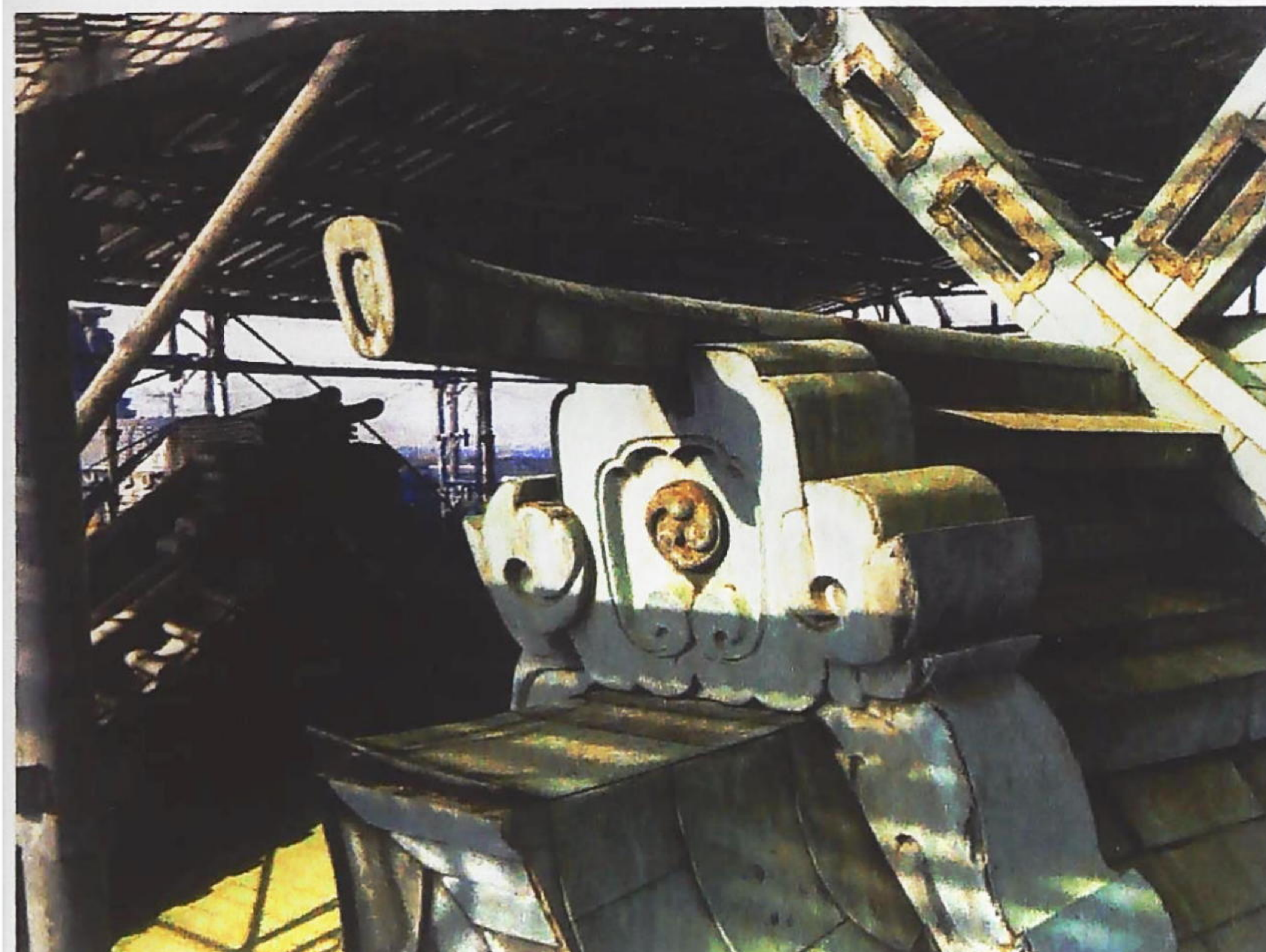
修理不可の為、新調します。



撮影箇所

千木(先口、風穴、木口)

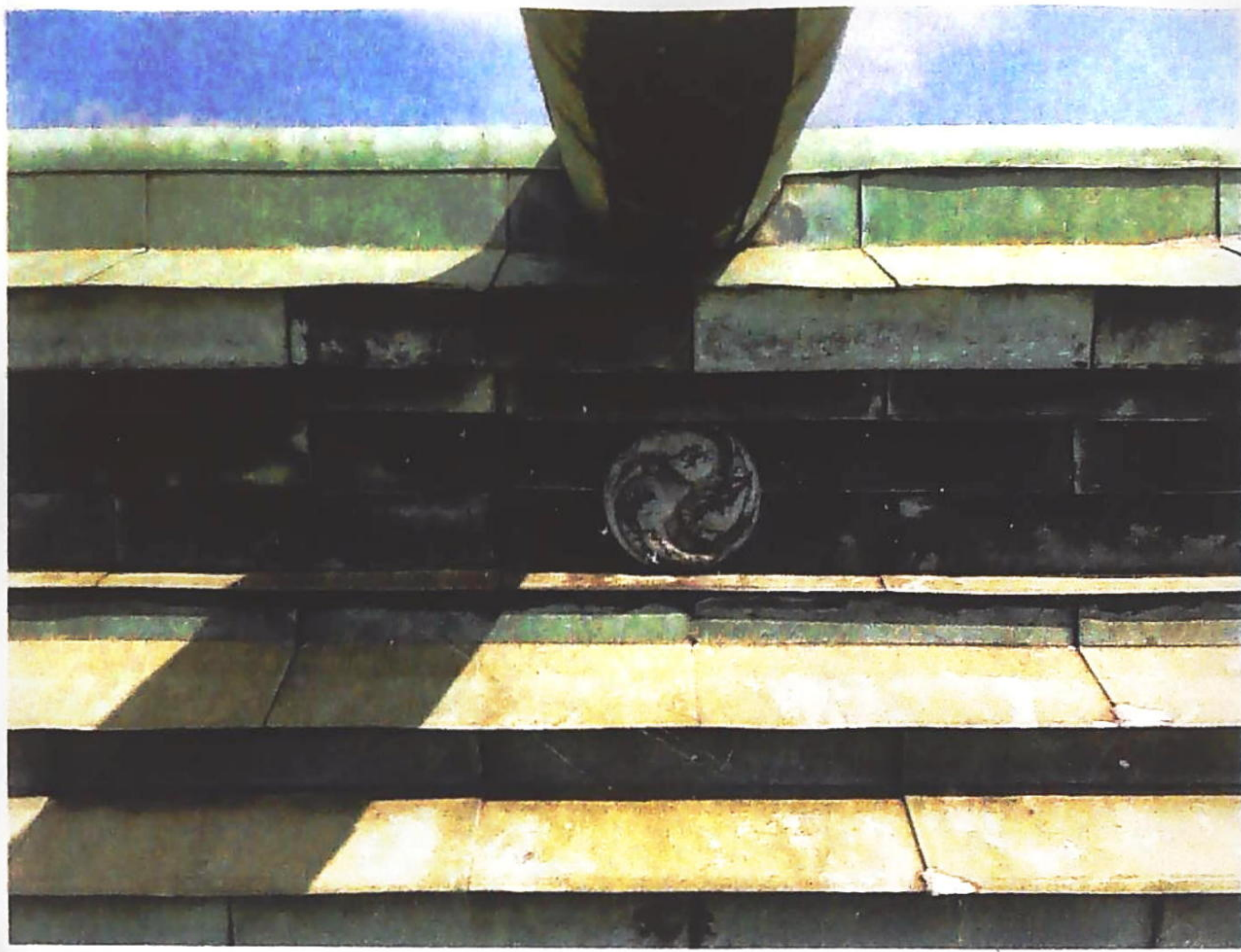
修理します。



撮影箇所

鳥衾、鬼紋

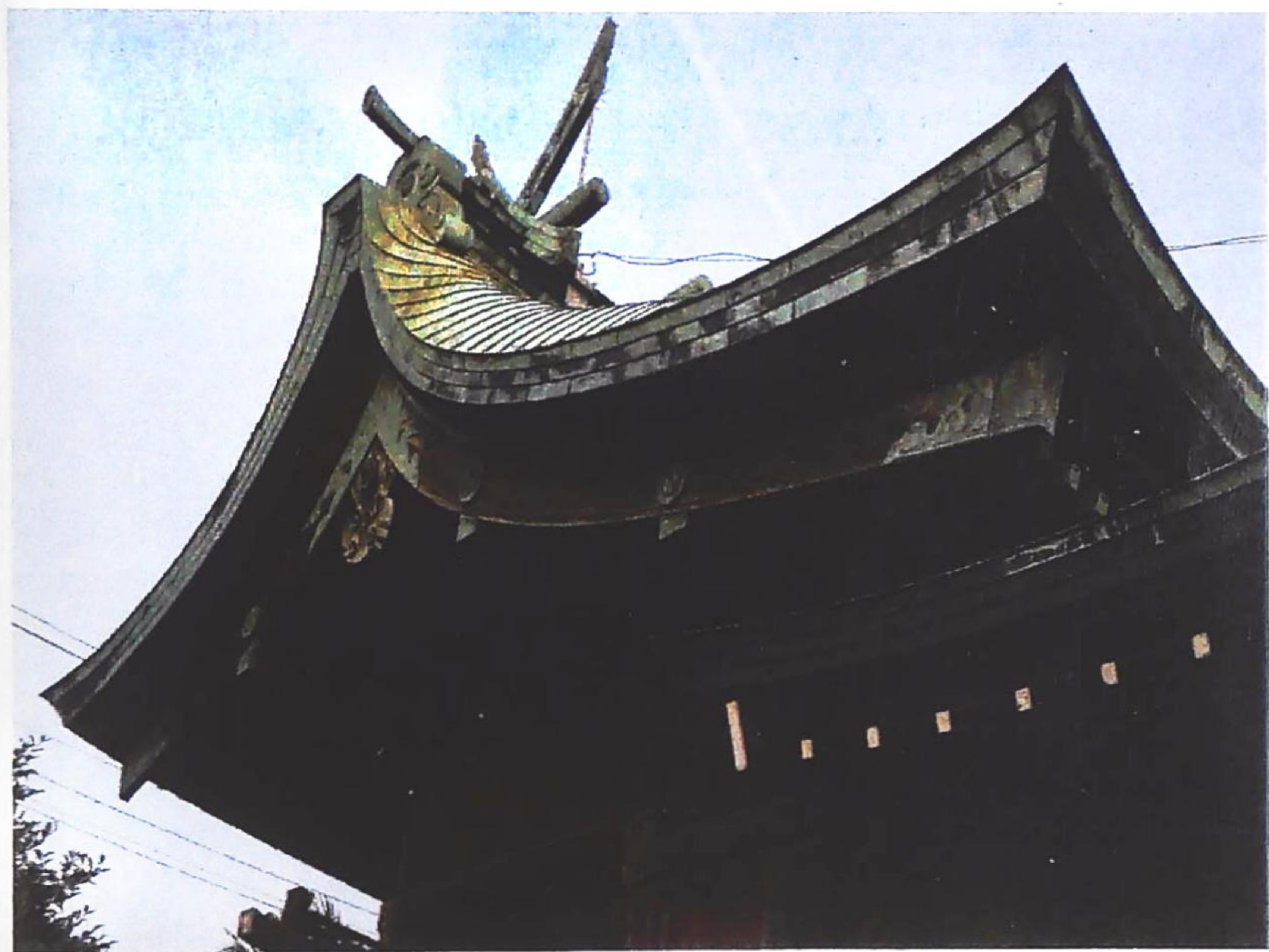
修理します。



撮影箇所

棟紋

修理します。



撮影箇所

破風 挿み

〃 散し用唄

〃 木口

桁木口

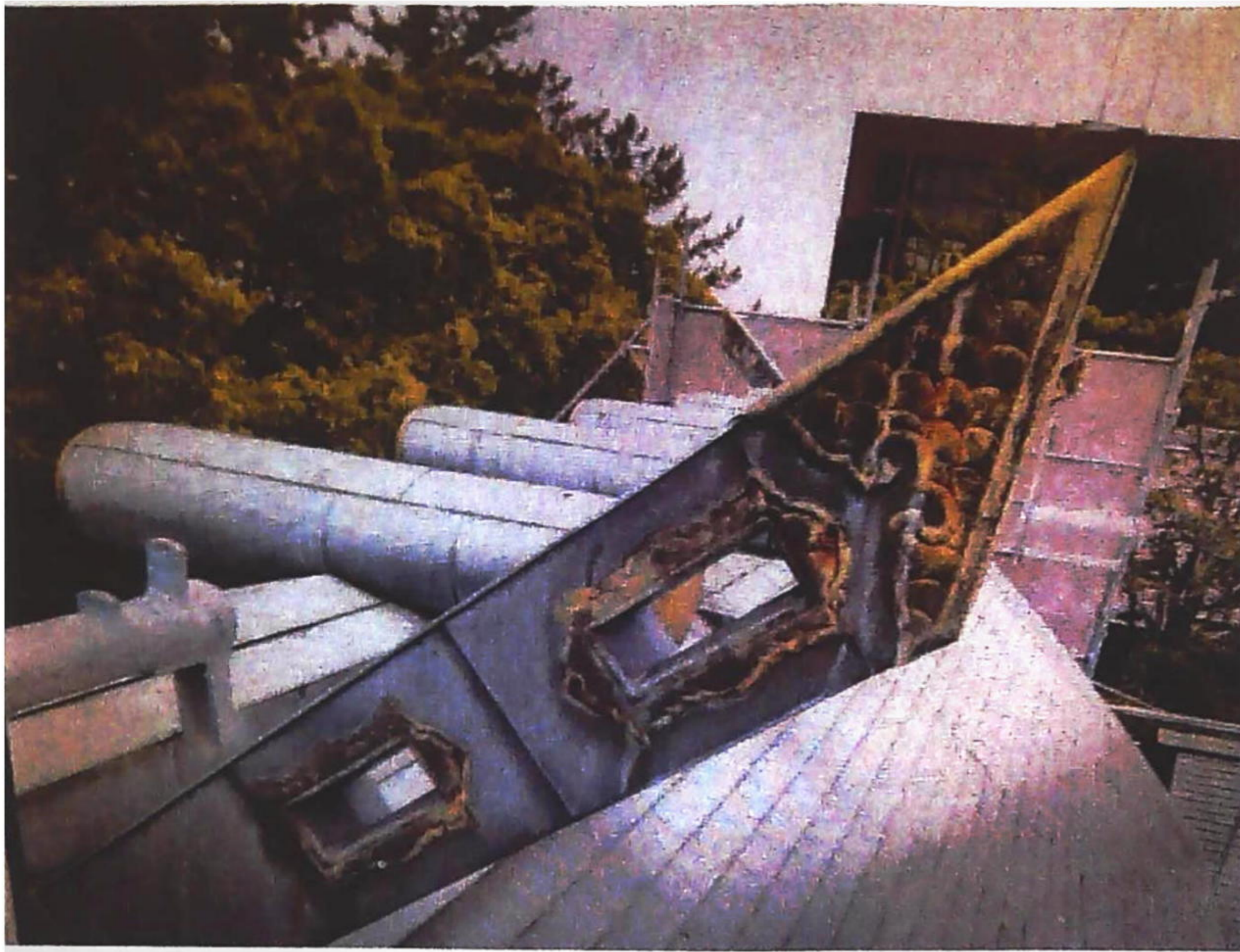
修理します。



撮影箇所

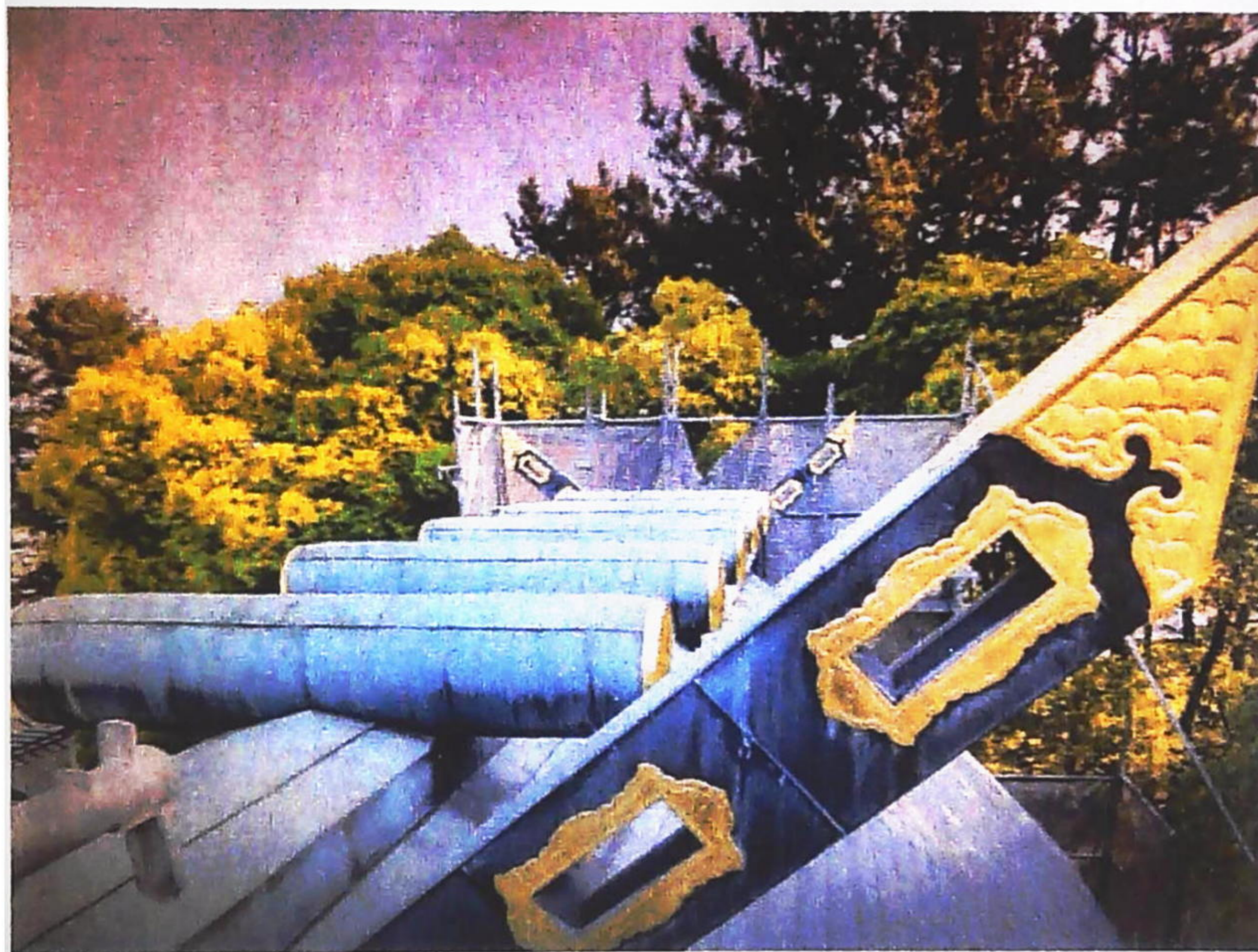
垂木木口

新調します。



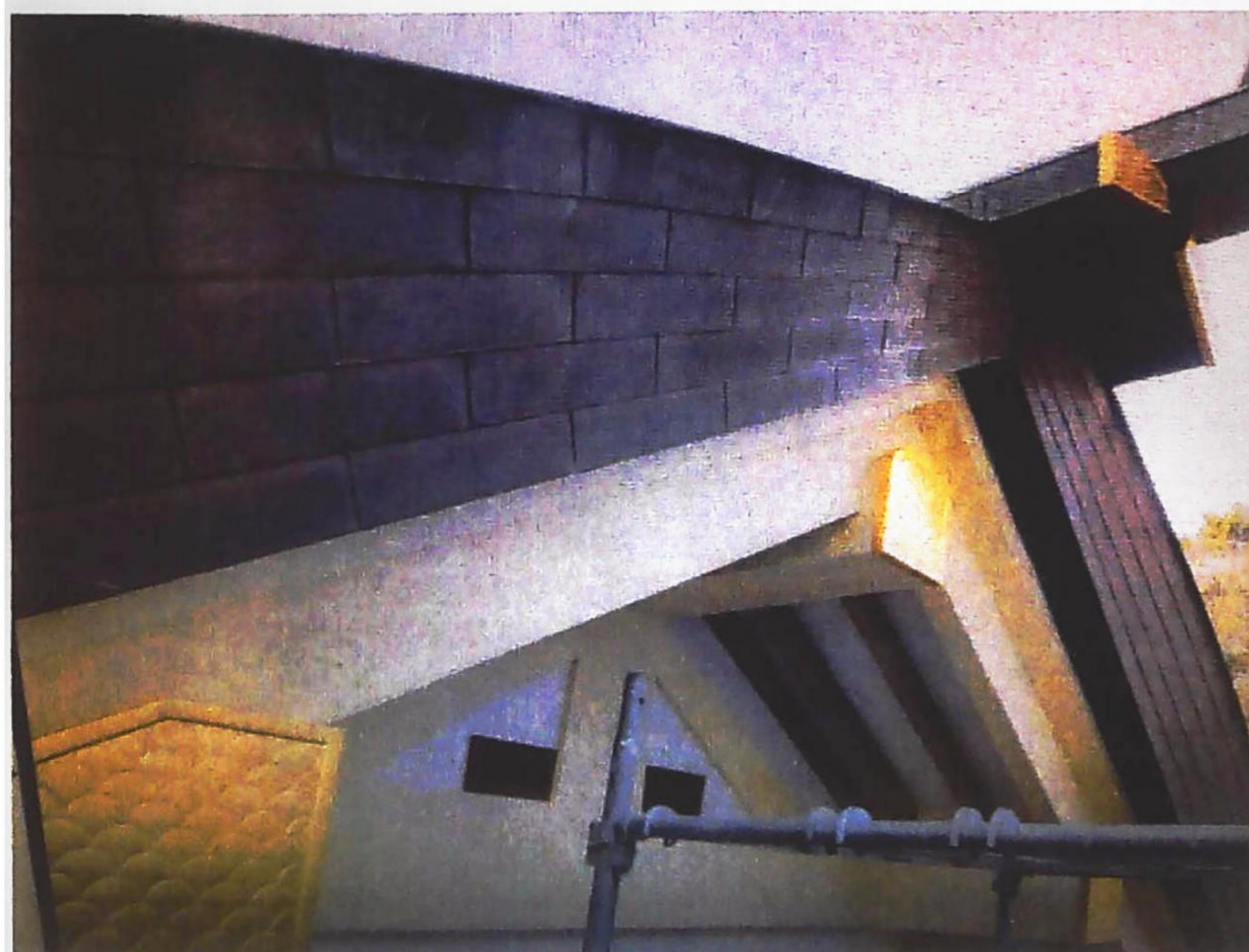
撮影箇所

参考:修理前



撮影箇所

参考:修理後



撮影箇所

参考:修理後